

TREXiA ES

FD60-100N3-serie

# DIESELHEFTRUCK MET CONTRAGEWICHT

6 - 10 ton

## TOONAANGEVENDE PRESTATIES... ZONDER COMPROMISSEN

De TREXiA ES is een zwaar uitgevoerde dieselheftruck met contragewicht, gebouwd voor de zwaarste omgevingen, die lastige omstandigheden aanpakt met de betrouwbaarheid die u van Mitsubishi Forklift Trucks verwacht.

### SPECIFICATIES

FD60N3  
FD70N3  
FD80N3  
FD100N3



**WANNEER  
BETROUWBAARHEID  
HET BELANGRIJKST IS...**

# TREXiA ES

## FD60-100N3-serie

### DIESELHEFTRUCK MET CONTRAGEWICHT

6 – 10 ton



Met de hoogste rijsnelheid van 27 km/h in zijn klasse dankzij de 3.8L viercilinder-turbodieselmotor die volledig voldoet aan de Europese Stage V-emissierichtlijnen. De motor levert 81 kW (110 pk) vermogen voor een hoge productiviteit, een laag geluidsniveau en een laag brandstofverbruik.

TREXiA ES biedt u het beste uitzicht op de lading en de vorkpunten in zijn klasse, met een uitmuntend rondomzicht dankzij het ongehinderde zicht door de mast en het lage contragewicht-ontwerp. Al die factoren helpen de bestuurders om gemakkelijker en veiliger te werken.

Ondanks zijn omvang, is de serie nauwkeurig en wendbaar en biedt bestuurders moeiteloze prestaties en comfortabele ergonomische bedieningselementen waardoor lange ploegendienst minder snel vermoeiend zijn.

#### AANDRIJVING

- **Toonaangevende viercilindermotor**  
Uitzonderlijk hoog vermogen en laag brandstofverbruik, zelfs in toepassingen die het uiterste vergen.

#### CHASSIS EN CARROSSERIE

- **Robuust ontwerp**  
Versterkt om belaste punten tijdens zwaar tillen te minimaliseren.
- **Ontwerp met een laag contragewicht**  
Zicht naar achteren is optimaal.
- **Toonaangevend zicht naar voren**  
Uitzonderlijk veilig dankzij een zicht dat 20% breder is dan dat van de concurrenten.



#### VORKEN EN MAST

- **Robuuste mastconstructie met 7 rollen**  
Ontwikkeld om de belastingen van brede lasten moeiteloos op te vangen.
- **Zwaar uitgevoerde mast met onbelemmerd zicht**  
Toonaangevend zicht op de last en vorkpunten. Vermindert schade en zorgt voor kortere verwerkingstijden.

#### ELEKTRISCHE EN BEDIENINGSSYSTEMEN

- **Automatische transmissieregeling**  
Moeiteloze elektronische bedieningshendel zorgt voor een gemakkelijke en betrouwbare rijbeweging.
- **Elektrische schakelhendel**  
Van rijrichting veranderen gaat gemakkelijk, waardoor het verwerken van lasten soepel verloopt.
- **Geïntegreerd aanwezigheidssysteem**  
Hydraulisch en blokkeringsysteem, parkeerremalarm, veiligheidsgordel en waarschuwinglamp maken de heftruck veiliger in het gebruik.

#### HYDRAULICA

- **Snelle toegang**  
Routinecontroles van vloeistoffen zijn gemakkelijk.

#### BESTUURDERS CABINE EN BEDIENINGSELEMENTEN

- **Royale en comfortabele bestuurderscabine**  
De ergonomische indeling die voor bestuurders met uiteenlopende lichaamslengten geschikt is, helpt vermoeidheid tijdens lange ploegdiensten te verminderen, waardoor de productiviteit toeneemt.

- **Handschoenenkastje en penhouder**  
Gemakkelijke opslag voor gereedschappen.
- **verstelbare ErgoCentric-armsteun**  
Maakt een natuurlijke handpositie mogelijk, met een gemakkelijke éénhandverstelling, waardoor letsel en vermoeidheid verminderen.
- **Optionele hydraulische vingertipbedieningselementen**  
Met geïntegreerde, volledig verstelbare armsteun met hoog comfort (een bekroond concept) zorgt voor een moeiteloze precisie.

#### OVERIGE EIGENSCHAPPEN

- **RapidAccess-functies**  
Hiermee zijn alle gedeelten voor controles en onderhoud snel en gemakkelijk te bereiken.
- **Ontwerp met een laag geluidsniveau**  
Behoort tot de stilste in zijn klasse (slechts 86 dBA), voor maximaal bestuurderscomfort.



Meer informatie over de TREXiA ES vindt u op [mitforklift.com](http://mitforklift.com)

Voor uitgebreidere informatie bezoekt u onze website [mitforklift.com](http://mitforklift.com)



[mft2.eu/trexiAES-du](http://mft2.eu/trexiAES-du)

# VDI – PRESTATIES & AFMETINGEN

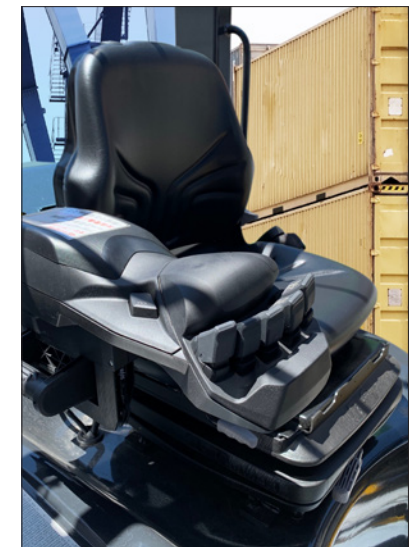
KENMERKEN				Mitsubishi Forklift Trucks	Mitsubishi Forklift Trucks	Mitsubishi Forklift Trucks	Mitsubishi Forklift Trucks
1.1	Fabrikant naam			FD60N3	FD70N3	FD80N3	FD100N3
1.2	Model type aanduiding			Diesel	Diesel	Diesel	Diesel
1.3	Aandrijving			Zittend	Zittend	Zittend	Zittend
1.4	Besturing						
1.5	Hefcapaciteit nominaal vermogen	Q	kg	6000	7000	8000	10000
1.6	Lastzwaartepunt	c	mm	600	600	600	600
1.8	Voorkant vorkenbord tot hart lastwielen (met de vorken beneden)	x	mm	615	625	720	715
1.9	Wielbasis	y	mm	2300	2300	2500	2800
GEWICHT							
2.1	Gewicht heftruck zonder last & met max. batterijgewicht		kg	8670	9540	11510	12910
2.2	Asbelasting met nominale last & max. batterijgewicht, aandrijfzijde/lastzijde		kg	13030/1640	14640/1900	17360/2150	20660/2250
2.3	Asbelasting zonder last & met max. batterijgewicht, aandrijfzijde/lastzijde		kg	3860/4810	3910/5630	5140/6370	5980/6930
WIELEN, AANDRIJVING EN TRANSMISSIE							
3.1	Banden: PT=Power Thane, Vul=Vulkollan, P=Polyurethaan, N=Nylon, R=Rubber aandrijfzijde/lastzijde			L/L	L/L	L/L	L/L
3.2	Afmetingen banden, aandrijfzijde			8.25X15-14PR	8.25X15-14PR	9.00X20-14PR	9.00X20-14PR
3.3	Afmetingen banden, lastzijde			8.25X15-14PR	8.25X15-14PR	9.00X20-14PR	9.00X20-14PR
3.5	Aantal wielen, lastzijde / aandrijfzijde (x = aangedreven)			4x / 2	4x / 2	4x / 2	4x / 2
3.6	Spoorbreedte (hart op hart), aandrijfzijde	b10	mm	1470	1470	1600	1600
3.7	Spoorbreedte (hart op hart), lastzijde	b11	mm	1700	1700	1700	1700
AFMETINGEN							
4.1	Vorkneiging voorover/achterover	α/β	°	6/12	6/12	6/12	6/12
4.2a	Hoogte met ingeschoven mast	h1	mm	2500	2500	2800	2850
4.3	Standaard vrije heffing (zie tabellen)	h2	mm	205	215	205	205
4.4	Standaard hefhoogte (zie tabellen)	h3	mm	3000	3000	3000	3000
4.5	Uitgeschoven masthoogte	h4	mm	4420	4420	4420	4330
4.7	Hoogte tot bovenkant beschermrek	h6	mm	2550	2550	2660	2660
4.8	Zit- of stahoogte	h7	mm	1470	1470	1570	1570
4.12	Hoogte sleepkoppeling	h10	mm	520	520	600	590
4.19	Totale lengte	l1	mm	4805	4875	5245	5485
4.20	Lengte tot vorkenbord	l2	mm	3585	3655	4025	4265
4.21	Totale breedte	b1/b2	mm	2005 / -	2005 / -	2175 / -	2245 / -
4.22	Afmetingen vork (lengte x breedte x dikte)	s / e / l	mm	60x150x1220	70x150x1220	75x180x1220	75x180x1220
4.23	Vorkenbord DIN			4A	4A	4A	-/-
4.24	Breedte vorkenbord	b3	mm	1845	1845	2015	2208
4.31	Bodemvrijheid onder mast, beladen	m1	mm	200	200	240	240
4.32	Bodemvrijheid, midden wielbasis (vorken omlaag)	m2	mm	225	225	290	290
4.33a	Gangpadbreedte bij pallet 1000 x 1200 mm dwars	Ast	mm	5215	5285	5630	5865
4.34a	Gangpadbreedte bij pallet 800 x 1200 mm overlangs	Ast	mm	5015	5085	5430	5665
4.35	Draaicirkel	Wa	mm	3400	3460	3710	3950
4.36	Minimale afstand tussen draaicentra	b13	mm	1255	1255	1290	1475
UITVOERING							
5.1	Rijsnelheid, beladen/onbeladen		km/h	25.0 / 28.0	25.0 / 28.0	24.0 / 28.0	24.0 / 27.0
5.2	Hefsnelheid, beladen/onbeladen		m/s	0.53 / 0.55	0.53 / 0.55	0.44 / 0.46	0.35 / 0.37
5.3	Daalsnelheid, beladen/onbeladen		m/s	0.45 / 0.50	0.45 / 0.50	0.45 / 0.45	0.45 / 0.35
5.5	Trekkracht aan de haak, beladen/onbeladen		N	54900 / 21600	54900 / 21600	59800 / 27500	63700 / 31400
5.6	Maximum trekkracht, beladen/onbeladen (5 min.)		N	-/-	-/-	-/-	-/-
5.7	Helling, beladen/onbeladen		%	28 / 20	28 / 20	25 / 20	21 / 20
5.8	Maximum helling, beladen/onbeladen		%	-/-	-/-	-/-	-/-
5.9	Acceleratie, beladen/onbeladen (0 -10 m)		s	-/-	-/-	-/-	-/-
5.10	Bedrijfsrem (mechanisch / hydraulisch / elektrisch / pneumatisch)			Hydraulisch	Hydraulisch	Hydraulisch	Hydraulisch
VERBRANDINGSMOTOREN							
7.1	Fabrikant / type			Kubota V3800	Kubota V3800	Kubota V3800	Kubota V3800
7.2	Nominaal vermogen volgens ISO 1585		kW	81.0	81.0	81.0	81.0
7.3	Nominale draaisnelheid volgens DIN 70 202		rpm	2400	2400	2400	2400
7.4	Aantal cilinders / cilinderinhoud		cm <sup>3</sup>	4 / 3769	4 / 3769	4 / 3769	4 / 3769
7.6a	Max. Koppel		Nm	385	385	385	385
7.7a	Max. Koppel bij aantal toeren		rpm	1500	1500	1500	1500
DIVERSEN							
8.1	Type rijbesturing			Powershift 2/2	Powershift 2/2	Powershift 2/2	Powershift 2/2
10.1	Werkdruk voor hulpstukken		bar	206	206	206	206
10.2	Olietoevoer voor hulpstukken		l/min	-/-	-/-	-/-	-/-
10.7	Geluidsniveau op oorhoogte van de chauffeur conform EN 12 053:2001 en EN ISO 4871 ingeschakeld LpAZ		dB(A)	86	86	86	86
10.8	Ontwerp sleepkoppeling / DIN-type, ref. 15170			Pin	Pin	Pin	Pin

TREXIA ES

DIESELHEFTRUCK MET  
CONTRAGEWICHT

FD60-100N3-serie

6 - 10 ton



Royale en comfortabele bestuurderscabine



Geïntegreerde, volledig verstelbare armsteun

# MAST PRESTATIES EN CAPACITEITEN

TREXIA ES

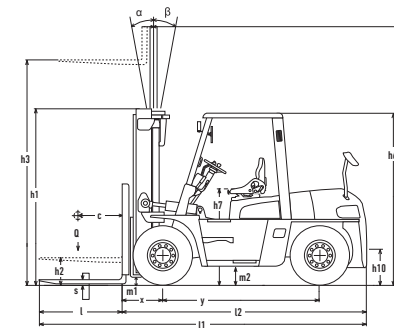
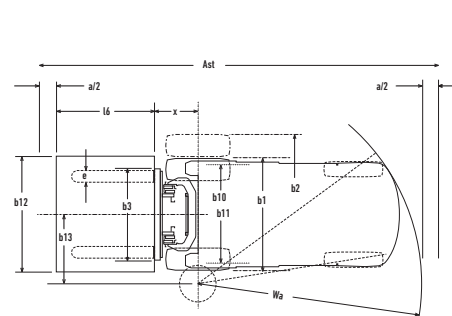
## FD60-100N3-serie

FD60N3								
MAST TYPE	h3 mm	h1 mm	h4 mm		h2/h5 mm		tilt angle fwd /back	Q @ c = 600kg
			With STD	Without backrest	With STD	Without backrest		
SIMPLEX	3000	2500	4420	3950	205	205	6°/12°	6000
	3300	2650	4720	4259	205	205	6°/12°	6000
	3500	2750	4920	4450	205	205	6°/12°	6000
	4000	3050	5420	4975	205	205	6°/12°	6000
	4500	3300	5920	5475	205	205	6°/12°	6000
	5000	3550	6420	5975	205	205	6°/6°	6000
	5500	3850	6920	6525	205	205	3°/6°	5700
6000	4100	7420	7025	205	205	3°/6°	5400	
DUPLEX	3000	2625	4420	4095	1580	1255	6°/12°	6000
	3300	2775	4720	4395	1730	1405	6°/12°	6000
	3500	2875	4920	4595	1830	1505	6°/12°	6000
	4000	3175	5420	5095	2130	1805	6°/12°	6000
TRIPLEX	4500	3425	5920	5595	2380	2055	6°/12°	6000
	4000	2500	5400	5075	1455	1130	6°/10°	5800
	4350	2625	5750	5425	1580	1255	6°/10°	5800
	4800	2775	6200	5875	1730	1405	6°/10°	5800
	5000	2875	6400	6075	1830	1505	6°/10°	5700
	5500	3130	6900	6575	2085	1760	3°/6°	5500
	6000	3300	7400	7075	2255	1930	3°/6°	5000
	8000	4100	9400	9075	3055	2730	3°/6°	2500

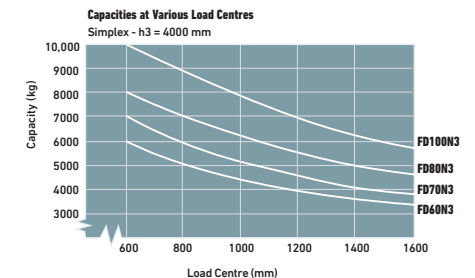
FD70N3								
MAST TYPE	h3 mm	h1 mm	h4 mm		h2/h5 mm		tilt angle fwd /back	Q @ c = 600kg
			With STD	Without backrest	With STD	Without backrest		
SIMPLEX	3000	2500	4420	4105	215	215	6°/12°	7000
	3300	2650	4720	4405	215	215	6°/12°	7000
	3500	2750	4920	4605	215	215	6°/12°	7000
	4000	3050	5420	5105	215	215	6°/12°	7000
	4500	3300	5920	5605	215	215	6°/12°	7000
	5000	3550	6420	6105	215	215	6°/6°	7000
	5500	3850	6920	6605	215	215	3°/6°	6600
6000	4100	7420	7105	215	215	3°/6°	6400	
DUPLEX	3000	2625	4420	4095	1590	1265	6°/12°	7000
	3300	2775	4720	4395	1740	1415	6°/12°	7000
	3500	2875	4920	4595	1840	1515	6°/12°	7000
	4000	3175	5420	5095	2140	1815	6°/12°	7000
TRIPLEX	4500	3425	5920	5595	2390	2065	6°/12°	7000
	4000	2500	5400	5075	1465	1140	6°/10°	6800
	4350	2625	5750	5425	1590	1265	6°/10°	6800
	4800	2775	6200	5875	1740	1415	6°/10°	6800
	5000	2875	6400	6075	1840	1515	6°/10°	6700
	5500	3130	6900	6575	2095	1770	3°/6°	6500
	6000	3300	7400	7075	2265	1940	3°/6°	6000
	8000	4100	9400	9075	3035	2740	3°/6°	2700

FD80N3								
MAST TYPE	h3 mm	h1 mm	h4 mm		h2/h5 mm		tilt angle fwd /back	Q @ c = 600kg
			With STD	Without backrest	With STD	Without backrest		
SIMPLEX	3000	2800	4420	4230	205	205	6°/12°	8000
	3300	2950	4720	4445	205	205	6°/12°	8000
	3500	3050	4920	4645	205	205	6°/12°	8000
	4000	3350	5420	5145	205	205	6°/12°	8000
	4500	3600	5920	5645	205	205	6°/12°	8000
	5000	3850	6420	6145	205	205	6°/6°	7750
	5500	4150	6920	6645	205	205	3°/6°	7400
6000	4400	7420	7145	205	205	3°/6°	7000	
DUPLEX	3000	2700	4420	4210	1580	1345	6°/12°	8000
	3300	2850	4720	4510	1730	1495	6°/12°	8000
	3500	2950	4920	4710	1830	1595	6°/12°	8000
	4000	3250	5420	5210	2130	1895	6°/12°	8000
TRIPLEX	4500	3500	5920	5710	2380	2145	6°/12°	8000
	4000	2575	5400	5165	1455	1220	6°/10°	7700
	4350	2700	5750	5515	1580	1345	6°/10°	7700
	4800	2850	6200	5965	1730	1495	6°/10°	7700
	5000	2950	6400	6165	1830	1595	6°/10°	7600
	5500	3205	6900	6665	2085	1850	3°/6°	7300
	6000	3375	7400	7165	2255	2020	3°/6°	6700
	8000	4175	9400	9165	3055	2820	3°/6°	3500

FD100N3								
MAST TYPE	h3 mm	h1 mm	h4 mm		h2/h5 mm		tilt angle fwd /back	Q @ c = 600kg
			With STD	Without backrest	With STD	Without backrest		
SIMPLEX	3000	2850	-	4330	-	205	6°/12°	10000
	3300	3000	-	4630	-	205	6°/12°	10000
	3500	3100	-	4830	-	205	6°/12°	10000
	4000	3400	-	5330	-	205	6°/12°	10000
	4500	3650	-	5830	-	205	6°/12°	10000
	5000	3900	-	6330	-	205	6°/6°	10000
	6000	4450	-	7330	-	205	3°/6°	8000



- Ast = Gangpadbreedte
- Ast = Wa + R + a
- Wa = Draaistraal
- a = Veiligheidsmarge = 2 x 100 mm
- l6 = Lengte pallet (1200 mm)
- x = Lastafstand vanaf hart vooras
- b12 = Breedte pallet (800 or 1000 mm)
- Q = Laadvermogen
- c = Lastzwaartepunt afstand
- h1 = Hoogte met ingeschoven mast
- h2 = Vrije heffing
- h3 = Hefhoogte
- h4 = Hoogte met uitgeschoven mast
- h5 = Extra vrije heffing



# STANDAARDUITRUSTING & OPTIES

- = Standaard
- = Optie

	FD60N3	FD70N3	FD80N3	FD100N3
<b>ALGEMEEN</b>				
Standaard canvasdak	●	●	●	●
Bescherm dak verwijderd	●	●	●	●
2 achteruitkijkspiegels (gemonteerd aan bescherm dak)	●	●	●	●
Achteruitkijkspiegel (spiegel in het midden gemonteerd)	●	●	●	●
Groot formaat achteruitkijkspiegel	●	●	●	●
Verwarming bestuurdersgedeelte	●	●	●	●
Hoezen kantelcilinder	●	●	●	●
Kantelcilinderafdekking	●	●	●	●
Hoezen stuurbechrachting	●	●	●	●
4e en 5e hydraulische kleppen	●	●	●	●
Hydraulische bediening met één hendel (heffen/kantelen)	●	●	●	●
Vingertiphendel voor bediening hydraulisch systeem	●	●	●	●
Soepel aandrijvingsstelsel, voor een soepele goederenverwerking op ruw ondergronden	●	●	●	●
<b>HYDRAULIC CONTROL</b>				
2-weg regelklep MC	●	●	●	●
3-weg regelklep MC	●	●	●	●
4-weg regelklep MC	●	●	●	●
5-weg regelklep MC	●	●	●	●
3-weg regelklep FC	●	●	●	●
4-weg regelklep FC	●	●	●	●
5-weg regelklep FC	●	●	●	●
<b>MAST, VORKEN EN VORKENBORD</b>				
Losse mast	●	●	●	●
Onderstel breed - simplex	●	●	●	●
Onderstel extra breed - simplex	●	●	●	●
Geïntegreerde zijverschuiving voor schachttype-vorken - simplex	●	●	●	●
Geïntegreerde zijverschuiving voor haaktype-vorken - triplex	●	●	●	●
<b>ELEKTRISCH</b>				
Indicator voor het ladinggewicht (kan niet worden gecombineerd met ARMDC)	●	●	●	●
Mastkantelingsmeter	●	●	●	●
OK-monitor (statuscontrole van elektrolyt, stof in luchtreiniger en koelvloeistofpeil)	●	●	●	●
Achteruitrijzoemer met hoog volume	●	●	●	●
Temperatuurmeter koppelmvormer	●	●	●	●
Werklichten achter met groot bereik	●	●	●	●
Zwaailicht met groot bereik	●	●	●	●
Werklichten voor met groot bereik	●	●	●	●
Waarschuwinglamp achter als rode LED-strook (geactiveerd door achteruithendel)	●	●	●	●
Achteruithendel met claxonknop	●	●	●	●
<b>WIELOPTIES</b>				
Dubbele luchtbanden voor aandrijving/ enkele voor besturing	●	●	●	●
Massieve dubbele banden voor aandrijving/ enkele voor besturing	●	●	●	●
Massieve dubbele banden voor aandrijving/ enkele voor besturing (zachte comp.)	●	●	●	●
Massieve dubbele banden voor aandrijving/ enkele voor besturing (wit)	●	●	●	●
<b>LUCHT INLAAT &amp; UITLAAT</b>				
Voorreiniger luchtinlaat	●	●	●	●
Uitlaatafdekking	●	●	●	●
CCV-verwarming	●	●	●	●

TREXIA ES

DIESELHEFTRUCK MET  
CONTRAGEWICHT

FD60-100N3-serie

6 - 10 ton



Ergonomisch bestuurderscompartment.



Groot, helder multifunctioneel display.



Gemakkelijk bereikbare onderhoudspunten.

# WANNEER BETROUWBAARHEID HET BELANGRIJKST IS...



**Zoals elk product dat de naam "MITSUBISHI" draagt, profiteren onze interne transportmiddelen van de lange traditie, omvangrijke hulpmiddelen en geavanceerde technologie van een van's werelds grootste ondernemingen: Mitsubishi Heavy Industries Group.**

MHI, dat onder meer ruimtevaartuigen, straalvliegtuigen en energiecentrales ontwikkelt, is gespecialiseerd in technologieën waarvan de prestaties, betrouwbaarheid en superioriteit bepalend zijn voor uw succes of mislukking.

Als wij u dus kwaliteit, betrouwbaarheid en waar voor uw geld beloven, weet u dat dit een garantie is die wij kunnen waarmaken.

Daarom zijn alle modellen in ons bevroonde en brede assortiment vorkheftrucks en magazijnvoertuigen gebouwd volgens hoge specificaties, zodat ze voor u blijven werken. Dag in dag uit. Jaar in jaar uit. Voor welke taak dan ook. Onder welke omstandigheden dan ook.

## U WERKT NOOIT ALLEEN

Als uw erkende lokale dealer staan wij klaar om uw trucks in bedrijf te houden door onze uitgebreide ervaring, onze technische uitmuntendheid en onze hoogstaande klantenservice.

Wij zijn uw lokale experts met efficiënte contacten binnen de hele organisatie van Mitsubishi Forklift Trucks.

Waar u ook gevestigd bent, wij zijn dichtbij en in staat om in uw behoeften te voorzien.

Ontdek hoe Mitsubishi u meer geeft via uw erkende lokale dealer of een bezoek aan onze website [www.mitforklift.com](http://www.mitforklift.com)

LET OP: Technische specificaties kunnen afwijken vanwege de normale productietoleranties, de staat van het voertuig, het gebruikte type banden, de toestand van de vloer of ondergrond, de toepassing en de gebruiksomgeving. Trucks kunnen zijn afgebeeld met voorzieningen die niet standaard bij de levering zijn inbegrepen. Neem bij specifieke gebruikseisen en bij vragen over welke uitvoeringen in uw regio leverbaar zijn, contact op met uw leverancier van Mitsubishi-heftrucks. Mitsubishi werkt permanent aan verdere verbetering van zijn producten. Wijzigingen in materialen, opties en specificaties zijn daarom voorbehouden.

[info@mitforklift.com](mailto:info@mitforklift.com)

CDuSM2038 (05/20) © 2020 MLE



**TREXiA ES**  
POWER. PRESTATIE.  
PRECISIE.

Zelfs als de werkzaamheden bijzonder veeleisend zijn, verslapt TREXiA geen moment. Toonaangevende ergonomie, uitzonderlijk zicht en een opmerkelijke wendbaarheid laten zien dat deze krachtpatser ook slim is.

Want voor zwaar werk zijn uitzonderlijke hoge prestaties noodzakelijk.

Mitsubishi Logisnext Europe B.V.  
Hefbrugweg 77, 1332 AM Almere  
The Netherlands  
Tel: +31 (0)36 5494 411



[mft2.eu/fb](http://mft2.eu/fb)



[mft2.eu/apps-du](http://mft2.eu/apps-du)



[mft2.eu/youtube](http://mft2.eu/youtube)



[mft2.eu/facebook-du](http://mft2.eu/facebook-du)

 **MITSUBISHI  
FORKLIFT TRUCKS**