

PREMiA ES

PBP16 - 20N3(R)(E) & PBP12N2D serie

ELEKTRISCHE PALLETTRUCKS

1.2 - 2.0 ton

ONTWORPEN OM UIT TE BLINKEN
DUURZAAM GEBOUWD

De PREMiA ES elektrische meelooppallettrucks zijn ontwikkeld om non-stop te presteren in de meest veeleisende omgevingen en helpen u om lang door te werken. Door het gesloten, beschermende chassis en de waterdichte onderdelen (beschermingsklasse IP54) ondervindt de PREMiA ES geen hinder van vuil, stof en water. Zowel binnen als buiten levert de machine daardoor betrouwbaar werk met minimaal onderhoud.

SPECIFICATIES

PBP12N2D	PBP20N3
PBP16N3	PBP20N3R
PBP18N3	PBP20N3E



**WANNEER
BETROUWBAARHEID
HET BELANGRIJKST IS...**

PREMI^{IA} ES

PBP16 - 20N3(R)(E) & PBP12N2D serie ELEKTRISCHE PALLETTRUCKS

1.2 – 2.0 ton



REMMEN

- **Parkeerrem**
Wordt automatisch ingeschakeld wanneer dat nodig is voor extra veiligheid op hellingen.
- **Regeneratief remmen**
Verlengt de inzetduur en zorgt voor effectieve controle zonder remslijtage.

RIJDEN

- **Gesloten transmissie**
Schokbestendig, stil en onderhoudsarm.
- **Krachtige wisselstroomaandrijfmotor**
Uitstekende tractie en prestaties op hellingen. Vlot, stil en gecontroleerd gebruik, langere inzetduur en geringere onderhoudsbehoeften.
- **Sensitive Drive System (SDS)**
Een intuïtief rijhulpsysteem zorgt voor extra veiligheid. Het systeem past de prestaties van de stapelaar aan aan de stuurhoek en de snelheid waarmee de voet- en vingerbedieningen worden gebruikt.

ELEKTRISCH SYSTEEM EN BESTURINGSSYSTEMEN

- **Programmeerbare regeling**
Bespoedigen de onderhoudswerkzaamheden en helpen schade te voorkomen.
- **Diagnostische boordsystemen en een storingsgeheugen**
Beide helpen om de veiligheid en controle in krappe ruimtes te verhogen.

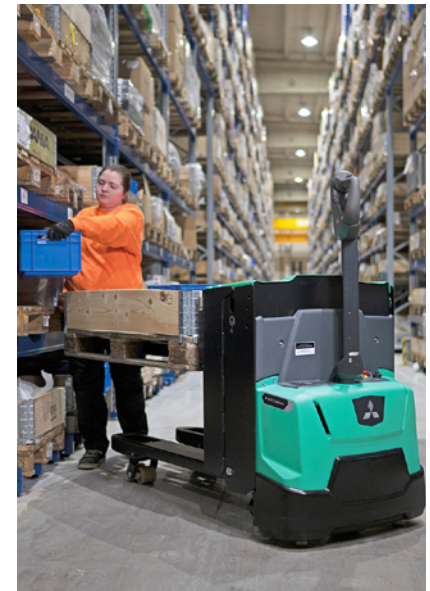
- **Hefstelsel met combiregelaar**
Vingertopbediening voor heffen met snelheidsregeling en een proportioneel ventiel voor het neerlaten. (PBP12N2D)

LEPELS EN MAST

- **Robuuste vorken**
Sterke, gelaste constructie met afgeronde punten voor moeiteloze palletinsteek.
- **Marktleidende hefhoogte van 220 mm**
Ideaal voor gebruik op steile hellingen, laadperons en oneffen ondergronden, zelfs bij het gebruik van gerecyclede pallets.
- **Geheven lepels**
Om de fysieke belasting van het laden en lossen te beperken, worden lasten voor de gebruiker geheven tot een meer ergonomische hoogte (maximale hoogte 735 mm). (PBP12N2D)
- **Afgeschuinde lepels**
Sneller, eenvoudiger en veiliger oppakken van pallets uit stellingen of van stapels.

FRAME EN CHASSIS

- **Gesloten chassis**
Inwendige onderdelen zijn beschermd tegen water, vuil en stof, waardoor uitvaltijd en onderhoud worden verminderd.
- **Waterbestendig ontwerp**
Om de veiligheid en een langere levensduur te waarborgen, wordt water uit de buurt van belangrijke elektrische onderdelen gehouden.
- **Twee gekoppelde zwenkwielen**
Als aanvulling op de lastwielen voor extra stabiliteit. Verhoogt het comfort voor de bestuurder en biedt meer veiligheid voor de last.
- **Laag zwaartepunt**
Gebruik is veiliger en stabiel.
- **Werken bij lage temperaturen**
Kan in koelhuizen bij temperaturen van -10 °C worden gebruikt, dankzij de volledig omsloten componenten die ongevoelig zijn voor condensatie.



Bezoek onze website
voor meer informatie
over PREMI^{IA} ES:



PREMI^{IA} ES

PBP16 - 20N3(R)(E) & PBP12N2D serie

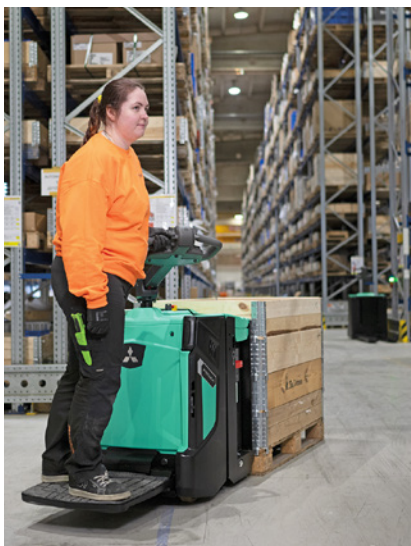
ELEKTRISCHE PALLETRUCKS

1.2 – 2.0 ton



BESTUURDERS CABINE EN BEDIENINGSELEMENTEN

- **Keuze uit twee vooraf ingestelde rijstanden (ECO en PRO)**
Inschakelbaar via sleutelschakelaar voor extra veiligheid, energiezuinigheid en productiviteit.
- **Kruipfunctie en overbrugging van disselboomvergrendeling**
Beide helpen om de veiligheid en controle in krappe ruimtes te verhogen.
- **Dwarsstang met uniek ontwerp**
Disselboom en hand van bestuurder zijn beschermd.
- **Ergonomische rubberen handgrepen**
Handgrepen zijn comfortabel en gemakkelijk vast te houden.
- **Accu-ontladingmeter**
Standaard aanwezig om de accu te beschermen en diepontlading te voorkomen.
- **Laag bij de grond**
De bodemvrijheid bedraagt slechts 35 mm, zodat het risico op voetbeknelling heel klein is.



- **Ruim platform**
Wanneer het inklapbare platform wordt neergelaten, kan de gebruiker veilig en comfortabel meerijden, terwijl zij/hij de truck centraal bestuurt (PBP20N3R).
- **Links- of rechtshandige bedieningselementen**
Het veelzijdige ontwerp van de disselboom maakt bediening links of rechts mogelijk.
- **Eenvoudig te bedienen disselboom**
Dankzij de grote knoppen kunnen bestuurders zich op hun taak concentreren en fouten tot een minimum beperken.
- **Multifunctioneel display**
Toont de truckmodus, status en rij snelheden met behulp van duidelijke pictogrammen en foutcodes. (PBP12N2D).
- **Noodstop**
Eenvoudig en snel uitschakelen in noodgevallen.

STUURINRICHTING

- **Ergonomische ErgoSteer-disselboomkop**
In zijn klasse onovertroffen, weer- en schokbestendige disselboomkop met grote, goed bereikbare knoppen in een gepatenteerde, ergonomische opstelling om vermoeidheid tegen te gaan en veiliger te werken. Beschermingsklasse IP65.
- **Kleine draaicirkel**
In combinatie met het compacte chassis kan in krappe ruimtes worden gewerkt, waardoor het mogelijk wordt kostbare magazijnruimte optimaal te benutten.



ANDERE EIGENSCHAPPEN

- **RapidAccess-functies**
Hiermee zijn alle plaatsen aan de machine snel en eenvoudig toegankelijk voor controles en onderhoud.
- **Toegang met pincodebeveiliging**
Voorkomt ongeoorloofd truckgebruik en maakt op elk moment inzichtelijk wie er aan het werk is. (Optie)



Bezoek onze website voor meer informatie over PREMI^{IA} ES:



mft2.eu/premiaes-du



PREMIA ES

OPTIONELE LI-ION-BATTERIJSYSTEMEN

BOUW JE HEFTRUCK REIK TOT NIEUWE HOOGTEN



Beproefd en goedbevonden in het veld, waren lood-zuurbatterijen vele jaren de vertrouwde keuze voor bedrijven die werken met elektrisch aangedreven heftrucks. Maar de lange oplaadduur, de hoge onderhoudseisen, de noodzaak van reservebatterijen en het hoge risico van ondeskundig gebruik, maakten van het dagelijkse gebruik een flinke uitdaging.

Gelukkig is er nu een nieuw batterijsysteem op de markt: de Li-ion van Mitsubishi Forklift Trucks.

Ons krachtige Li-ion-batterijsysteem is tot 30 procent efficiënter dan z'n loodconcurrent en ontworpen om aan de eisen van uw bedrijf te voldoen — waaronder meerploegendiensten (24/7) — zonder dat er reservebatterijen nodig zijn. Daarnaast is het systeem nagenoeg storingsvrij dankzij zijn ontwerp dat bijzonder onderhoudsarm is en schade aan de cellen voorkomt.

- **Geen uitstoot van gassen**
Geen ventilatie nodig.



De Li-ionbatterij-optie is leverbaar in geselecteerde regio's

Als gevolg van continue verbetering kunnen deze specificaties wijzigen.

- **Uitzonderlijk hoge batterij- en laadapparaatefficiëntie**
De geavanceerde technologie levert tot 30% hogere energie-efficiëntie dan lood-zuurbatterijen.
- **Onderhoudsvrij ontwerp**
Dagelijkse inspecties en het bijvullen van water zijn niet meer nodig. Hierdoor wordt het gevaar verlaagd dat gebruikers cellen beschadigen, wat de levensduur zou verkorten. Eenmaal per week moet de batterij volledig worden opgeladen, om de celbalanciering te activeren.
- **Geen reservebatterijen meer nodig, evenmin als afgescheiden oplaadruimten**
Bij toepassing in meerploegendiensten bespaart u zowel ruimte als kosten, voor een maximale winstgevendheid.
- **Snellaadcapaciteiten**
Uw accu heeft slechts 15 minuten nodig om uw heftruck weer een aantal uren te laten rijden. Het duurt slechts 1 tot 2 uur om een lege accu volledig op te laden.

- **Hogere aanhoudende spanning**
Dit zorgt voor constantere hef- en rijprestaties — wat vooral aan het einde van een dienst merkbaar wordt.
- **Meervoudige veiligheidsfuncties**
Omvat circuitbeveiliging, beveiliging tegen diepontlading en overlading en bewaking van afzonderlijke celtemperaturen en spanning.
- **Prestaties tijdens het werk en bewaking**
Het geïntegreerde bewakingssysteem is voorzien van een eenvoudig afleesbaar display.
- **Brede keuze aan batterij- en laadapparaatcapaciteiten**
De meest geschikte voeding kan worden afgestemd op de exacte behoeften van een specifieke toepassing.



De schone Li-ionbatterijen zijn perfect geschikt voor omgevingen waarin hoge eisen worden gesteld, zoals in de voedingsmiddelen- of verpakkingindustrie.

Volledig geïntegreerde Li-ionbatterij

Is voorzien van een geavanceerde CAN-buscommunicatie en een automatische AAN/UIT-synchronisatie tussen batterij en heftruck. Laadniveau, meldingen en alarmen zijn in het display van de heftruck geïntegreerd, zodat de bestuurder verzekerd is van een duidelijk en gemakkelijk overzicht.

Bezoek onze website voor meer informatie over Li-ion



mft2.eu/ion-du

VDI PRESTATIES AFMETINGEN

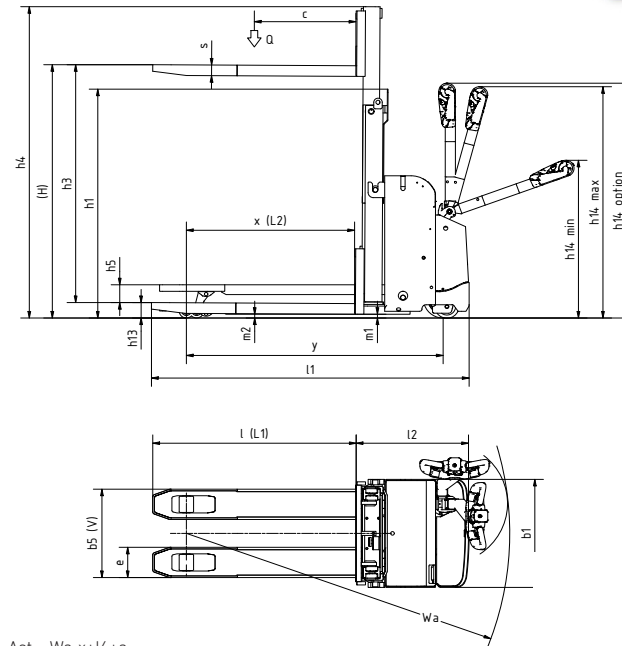
KENMERKEN			
1.1	Fabrikant naam		Mitsubishi Forklift Trucks
1.2	Model type aanduiding		PBP12N2D
1.3	Aandrijving		Elektrisch
1.4	Besturing		Meelopend
1.5	Hefcapaciteit nominaal vermogen	Q	kg 1250
1.6	Lastzwaartepunt	c	mm 600
1.8	Voor kant vorkenbord tot hart lastwielen (met de vorken beneden)	x	mm 990
1.9	Wielbasis	y	mm 1510
GEWICHT			
2.1	Gewicht heftruck zonder last & met max. batterijgewicht		kg 800
2.2	Asbelasting met nominale last & max. batterijgewicht, aandrijfszijde/lastzijde		kg 990 / 1410
2.3	Asbelasting zonder last & met max. batterijgewicht, aandrijfszijde/lastzijde		kg 590 / 210
WIELEN, AANDRIJVING EN TRANSMISSIE			
3.1	Banden: PT=Power Thane, Vul=Vulkollan, P=Polyurethaan, N=Nylon, R=Rubber aandrijfszijde/lastzijde		Vul / Vul
3.2	Afmetingen banden, aandrijfszijde		mm 230 x 70
3.3	Afmetingen banden, lastzijde		mm 85 x 99
3.4	Afmetingen zwenkwieken (diameter x breedte)		mm 140 x 60
3.5	Aantal wielen, lastzijde / aandrijfszijde (x = aangedreven)		1 x + 1 / 4
3.6	Spoorbreedte (hart op hart), aandrijfszijde	b10	mm 382
3.7	Spoorbreedte (hart op hart), lastzijde	b11	mm 355
AFMETINGEN			
4.2a	Hoogte met ingeschoven mast	h1	mm 1400 / 1550
4.4	Standaard hefhoogte (zie tabellen)	h3	mm 1700 / 2000
4.5	Uitgeschoven masthoogte	h4	mm 2145 / 2445
4.6	Initiële hefhoogte	h5	mm 120
4.8	Zit- of stahoogte	h7	mm -
4.9	Hoogte stuurboom / tot besturingsconsole (min/max)	h14	mm 913 / 1368
4.15	Hoogte vorken, volledig neergelaten	h13	mm 90
4.19	Totale lengte	l1	mm 1864
4.20	Lengte tot vorkenbord	l2	mm 664
4.21	Totale breedte	b1/b2	mm 660
4.22	Afmetingen vork (lengte x breedte x dikte)	s/e/l	mm 65 / 185 / 1200
4.25	Breedte over de vorken (min./max.)	b5	mm 540
4.32	Bodemvrijheid, midden wielbasis (vorken omlaag)	m2	mm 25
4.33c	Gangpadbreedte bij pallet 1000 x 1200 mm dwars, platform omhoog/omlaag	Ast	mm NA
4.34a	Gangpadbreedte bij pallet 800 x 1200 mm overlans	Ast	mm 2532
4.34b	Gangpadbreedte bij pallet 800 x 1200 mm overlans	Ast3	mm 2290
4.34c	Gangpadbreedte bij pallet 800 x 1200 mm overlans, platform omhoog/omlaag	Ast	mm
4.35	Draaicirkel	Wa	mm 1880
UITVOERING			
5.1	Rijsnelheid, beladen/onbeladen	km/h	5.6 / 6
5.2	Hefsnelheid, beladen/onbeladen	m/s	0.10 / 0.20
5.3	Daalsnelheid, beladen/onbeladen	m/s	0.12 / 0.12
5.7	Helling, beladen/onbeladen	%	6 / 19
5.9	Acceleratie, beladen/onbeladen (0 - 10 m)	s	7.94 / 6.76
5.10	Batterijsrem (mechanisch / hydraulisch / elektrisch / pneumatisch)		Elektrisch
ELEKTROMOTOREN			
6.1	Rijmotor vermogen (60 min.)	kW	1.3
6.2	Pompmotor vermogen (15% werkcyclus)	kW	2.35
6.4	Batterijvoltage/-vermogen bij 5-urige ontlading	V/Ah	24 / 150 - 230
6.5	Batterij, gewicht	kg	140 - 215
DIVERSEN			
8.1	Type rijbesturing		Traploos
10.7	Geluidsniveau op oorhoogte van de chauffeur conform EN 12 053:2001 en EN ISO 4871 ingeschakeld LpAZ	dB(A)	74.6 +/- 0.7
10.7.1	Geluidsniveau op oorhoogte van de chauffeur conform EN 12 053:2001 en EN ISO 4871 rijden/heffen/stationair LpAZ	dB(A)	
10.7.2	Lichaamstrilling conform EN 13 059:2002		
10.7.3	Hand-armtrilling conform EN 13 059:2002		

PREMIA ES

MEELOPPALLETTRUCK MET DUBBELE STAPELAAR

PBP12N2D

1.2 ton



Ast = $Wa - x + l6 + a$
 Ast = Gangpadbreedte
 Wa = Draaicirkel
 a = Veiligheidsmarge (200 mm)
 l6 = Lengte pallet

h3+h13 = Hefhoogte
 h1 = Hoogte met ingeschoven mast
 h2+h13 = Vrije heffing

MAST TYPE	h3 + h13 mm	h1* mm	h2 + h13 mm
PBP12N2D			
DUPLEX	1790	1400	NA
	2090	1550	NA

Mast Prestaties en Capaciteit

h1 = Hoogte met ingeschoven mast
 h2 = Standard free lift
 h3 = Max. vorkhoogte
 h4 = Hoogte met uitgeschoven mast
 h5 = Extra vrije heffing
 Q = Capaciteit
 c = Lastzwaartepunt

* h1 ingeschoven mast hoogte is inclusief polycarbonaat vingerbescherming. Ingeschoven mast hoogte excl. vingerbescherming is 1343mm / 1493mm.

VDI – PRESTATIES & AFMETINGEN

KENMERKEN			Mitsubishi Forklift Trucks	Mitsubishi Forklift Trucks	Mitsubishi Forklift Trucks
1.1	Fabrikant naam		PBP16N3	PBP18N3	PBP20N3
1.2	Model type aanduiding		Elektrisch	Elektrisch	Elektrisch
1.3	Aandrijving		Meelopend	Meelopend	Meelopend
1.4	Besturing				
1.5	Hefcapaciteit nominaal vermogen	Q kg	1600	1800	2000
1.6	Lastzwaartepunt	c mm	600	600	600
1.8	Voor kant vorkenbord tot hart lastwielen (met de vorken beneden)	x mm	960	960	960
1.9	Wielbasis	y mm	1360	1425	1425
GEWICHT					
2.1	Gewicht heftruck zonder last & met max. batterijgewicht	kg	430	500	500
2.2	Asbelasting met nominale last & max. batterijgewicht, aandrijfszijde/lastzijde	kg	745 / 1290	805 / 1495	840 / 1660
2.3	Asbelasting zonder last & met max. batterijgewicht, aandrijfszijde/lastzijde	kg	340 / 90	380 / 120	380 / 120
WIELEN, AANDRIJVING EN TRANSMISSIE					
3.1	Banden: PT=Power Thane, Vul=Vulkollan, P=Polyurethaan, N=Nylon, R=Rubber aandrijfszijde/lastzijde		Vul / Vul	Vul / Vul	Vul / Vul
3.2	Afmetingen banden, aandrijfszijde	mm	230 x 70	230 x 70	230 x 70
3.3	Afmetingen banden, lastzijde	mm	85 x 90	85 x 75	85 x 75
3.4	Afmetingen zwenkwieken (diameter x breedte)	mm	100 x 40	100 x 40	100 x 40
3.5	Aantal wielen, lastzijde / aandrijfszijde (x = aangedreven)		2 + 1 x / 2	2 + 1 x / 4	2 + 1 x / 4
3.6	Spoorbreedte (hart op hart), aandrijfszijde	b10 mm	480	480	480
3.7	Spoorbreedte (hart op hart), lastzijde	b11 mm	375	375	375
AFMETINGEN					
4.2a	Hoogte met ingeschoven mast	h1 mm	-	-	-
4.4	Standaard hefhoogte (zie tabellen)	h3 mm	135	135	135
4.5	Uitgeschoven masthoogte	h4 mm	-	-	-
4.6	Initiële hefhoogte	h5 mm	-	-	-
4.8	Zit- of stahoogte	h7 mm	-	-	-
4.9	Hoogte stuurboom / tot besturingsconsole (min/max)	h14 mm	865 / 1420	865 / 1420	865 / 1420
4.15	Hoogte vorken, volledig neergelaten	h13 mm	85	85	85
4.19	Totale lengte	l1 mm	1650	1710	1710
4.20	Lengte tot vorkenbord	l2 mm	500	560	560
4.21	Totale breedte	b1/b2 mm	720	720	720
4.22	Afmetingen vork (lengte x breedte x dikte)	s/e/l mm	55 / 165 / 1150	55 / 165 / 1150	55 / 165 / 1150
4.25	Breedte over de vorken (min./max.)	b5 mm	540	540	540
4.32	Bodemvrijheid, midden wielbasis (vorken omlaag)	m2 mm	30	30	30
4.33c	Gangpadbreedte bij pallet 1000 x 1200 mm dwars, platform omhoog/omlaag	Ast mm	2339	2475	2472
4.34a	Gangpadbreedte bij pallet 800 x 1200 mm overlans	Ast mm	-	-	-
4.34b	Gangpadbreedte bij pallet 800 x 1200 mm overlans	Ast3 mm	-	-	-
4.34c	Gangpadbreedte bij pallet 800 x 1200 mm overlans, platform omhoog/omlaag	Ast mm	2176	2281	2281
4.35	Draaicirkel	Wa mm	1510	1551	1551
UITVOERING					
5.1	Rijsnelheid, beladen/onbeladen	km/h	6.0 / 6.0	6.0 / 6.0	6.0 / 6.0
5.2	Hefsnelheid, beladen/onbeladen	m/s	0.035 / 0.045	0.030 / 0.035	0.04 / 0.05
5.3	Daalsnelheid, beladen/onbeladen	m/s	0.05 / 0.05	0.06 / 0.042	0.05 / 0.06
5.7	Helling, beladen/onbeladen	%	10.0 / 20.0	10.0 / 20.0	10.0 / 20.0
5.9	Acceleratie, beladen/onbeladen (0 - 10 m)	s	-	-	-
5.10	Bedrijfsrem (mechanisch / hydraulisch / elektrisch / pneumatisch)		Elektrisch	Elektrisch	Elektrisch
ELEKTROMOTOREN					
6.1	Rijmotor vermogen (60 min.)	kW	1.0	1.0	1.0
6.2	Pompmotor vermogen (15% werkcyclus)	kW	0.8	0.8	1.2
6.4	Batterijvoltage/-vermogen bij 5-urige ontlading	V/Ah	24 / 150	24 / 250	24 / 250 - 375 ¹⁾
6.5	Batterij, gewicht	kg	150	210	210
DIVERSEN					
8.1	Type rijbesturing		Traploos	Traploos	Traploos
10.7	Geluidsniveau op oorhoogte van de chauffeur conform EN 12 053:2001 en EN ISO 4871 ingeschakeld LpAZ	dB(A)	64	64	64
10.7.1	Geluidsniveau op oorhoogte van de chauffeur conform EN 12 053:2001 en EN ISO 4871 rijden/heffen/stationair LpAZ	dB(A)	66 / 70	66 / 70	66 / 70
10.7.2	Lichaamstrilling conform EN 13 059:2002		-	-	-
10.7.3	Hand-armtrilling conform EN 13 059:2002		< 2.5	< 2.5	< 2.5

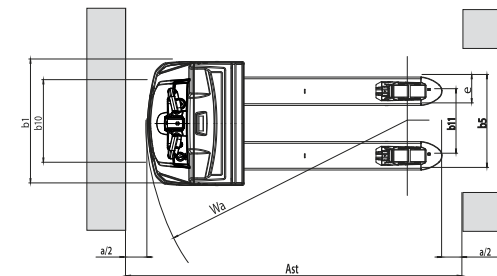
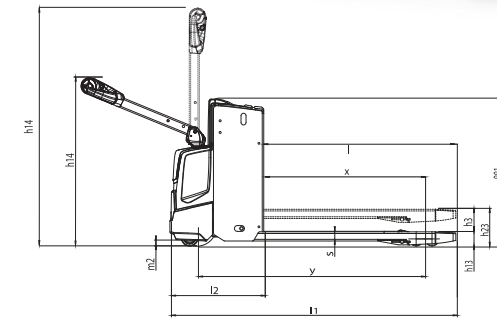
1) Met een 375Ah batterij neemt de l2 afmeting met 72 mm toe

PREMIA ES

ELEKTRISCHE MEELOOPPALLETTRUCK

PBP16/18/20N3

1.6 – 2.0 ton



Ast = Wa-x+l6+a
Ast = Gangpadbreedte
Wa = Draaistraal
a = Veiligheidsmarge (200 mm)
l6 = Lengte pallet

VDI – PRESTATIES & AFMETINGEN

KENMERKEN				Mitsubishi Forklift Trucks	Mitsubishi Forklift Trucks
1.1	Fabrikant naam			PBP20N3R	PBP20N3E
1.2	Model type aanduiding			Elektrisch	Elektrisch
1.3	Aandrijving			Meelopend	Meelopend
1.4	Besturing				
1.5	Hefcapaciteit nominaal vermogen	Q	kg	2000	2000 / 700
1.6	Lastzwaartepunt	c	mm	600	600
1.8	Voorant vorkenbord tot hart lastwielen (met de vorken beneden)	x	mm	960	890
1.9	Wielbasis	y	mm	1420	1425
GEWICHT					
2.1	Gewicht heftruck zonder last & met max. batterijgewicht		kg	640	585
2.2	Asbelasting met nominale last & max. batterijgewicht, aandrijfzijde/lastzijde		kg	950 / 1710	435 / 150
2.3	Asbelasting zonder last & met max. batterijgewicht, aandrijfzijde/lastzijde		kg	505 / 135	420 / 160
WIELEN, AANDRIJVING EN TRANSMISSIE					
3.1	Banden: PT=Power Thane, Vul=Vulkollan, P=Polyurethaan, N=Nylon, R=Rubber aandrijfzijde/lastzijde			Vul / Vul	Vul / Vul
3.2	Afmetingen banden, aandrijfzijde		mm	230 x 70	230 x 70
3.3	Afmetingen banden, lastzijde		mm	85 x 75	85 x 75
3.4	Afmetingen zwenkwieien (diameter x breedte)		mm	125 x 55	100 x 40
3.5	Aantal wielen, lastzijde / aandrijfzijde (x = aangedreven)			2 + 1 x / 4	2 + 1 x / 4
3.6	Spoorbreedte (hart op hart), aandrijfzijde	b10	mm	480	480
3.7	Spoorbreedte (hart op hart), lastzijde	b11	mm	375	375
AFMETINGEN					
4.2a	Hoogte met ingeschoven mast	h1	mm	-	-
4.4	Standaard hefhoogte (zie tabellen)	h3	mm	135	135 / 645
4.5	Uitgeschoven masthoogte	h4	mm	-	-
4.6	Initiële hefhoogte	h5	mm	-	-
4.8	Zit- of stahoogte	h7	mm	170	-
4.9	Hoogte stuurboom / tot besturingsconsole (min/max)	h14	mm	135	135 / 645
4.15	Hoogte vorken, volledig neergelaten	h13	mm	85	85
4.19	Totale lengte	l1	mm	1850 / 2345	1780
4.20	Lengte tot vorkenbord	l2	mm	700 / 1195	630
4.21	Totale breedte	b1/b2	mm	720	720
4.22	Afmetingen vork (lengte x breedte x dikte)	s/e/l	mm	50 / 165 / 1150	59 / 184 / 1150
4.25	Breedte over de vorken (min./max.)	b5	mm	540	570
4.32	Bodemvrijheid, midden wielbasis (vorken omlaag)	m2	mm	30	30
4.33c	Gangpadbreedte bij pallet 1000 x 1200 mm dwars, platform omhoog/omlaag	Ast	mm	2504 / 2984	2365
4.34a	Gangpadbreedte bij pallet 800 x 1200 mm overlans	Ast	mm	-	-
4.34b	Gangpadbreedte bij pallet 800 x 1200 mm overlans	Ast3	mm	-	-
4.34c	Gangpadbreedte bij pallet 800 x 1200 mm overlans, platform omhoog/omlaag	Ast	mm	2416 / 2896	2275
4.35	Draaicirkel	Wa	mm	1680 / 2160	1560
UITVOERING					
5.1	Rijsnelheid, beladen/onbeladen		km/h	6.0 / 6.0	6.0 / 6.0
5.2	Hefsnelheid, beladen/onbeladen		m/s	0.04 / 0.04	0.11 / 0.14
5.3	Daalsnelheid, beladen/onbeladen		m/s	0.05 / 0.06	0.13 / 0.12
5.7	Helling, beladen/onbeladen		%	9.0 / 20.0	9.0 / 20.0
5.9	Acceleratie, beladen/onbeladen (0 - 10 m)		s	-	-
5.10	Bedrijfsrem (mechanisch / hydraulisch / elektrisch / pneumatisch)			Elektrisch	Elektrisch
ELEKTROMOTOREN					
6.1	Rijmotor vermogen (60 min.)		kW	1.0	1.0
6.2	Pompmotor vermogen (15% werkcyclus)		kW	1.2	1.2
6.4	Batterijvoltage/-vermogen bij 5-urige ontlading		V/Ah	24 / 250 - 375 ¹⁾	24 / 150
6.5	Batterij, gewicht		kg	212-294	151
DIVERSEN					
8.1	Type rijbesturing			Traploos	Traploos
10.7	Geluidsniveau op oorhoogte van de chauffeur conform EN 12 053:2001 en EN ISO 4871 ingeschakeld LpAZ		dB(A)	60	64
10.7.1	Geluidsniveau op oorhoogte van de chauffeur conform EN 12 053:2001 en EN ISO 4871 rijden/heffen/stationair LpAZ		dB(A)	63 / 65	66 / 70
10.7.2	Lichaamstrilling conform EN 13 059:2002			0.9	-
10.7.3	Hand-armtrilling conform EN 13 059:2002			< 2.5	< 2.5

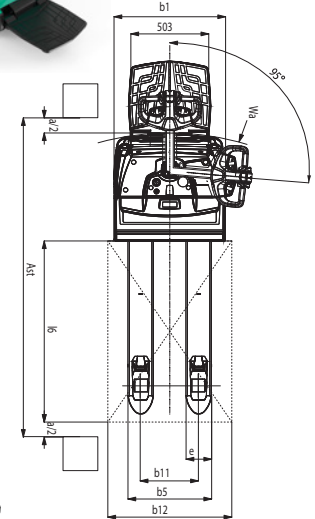
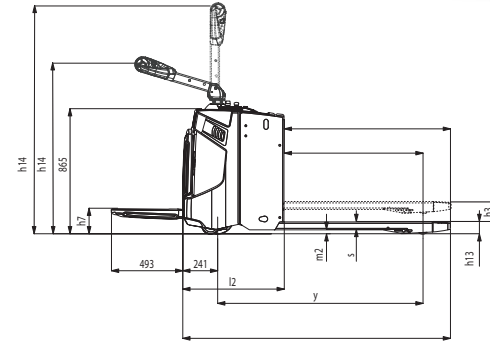
1) Met een 375Ah batterij neemt de l2 afmeting met 72 mm toe

Ast = Wa-x+l6+a
 Ast = Gangpadbreedte
 Wa = Draaistraat
 a = Veiligheidsmarge (200 mm)
 l6 = Lengte pallet

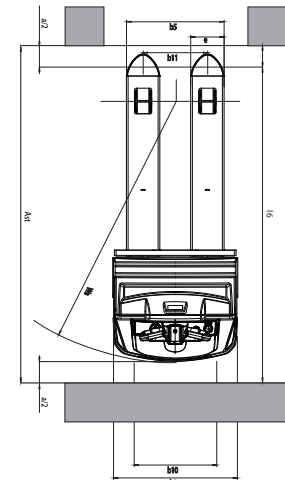
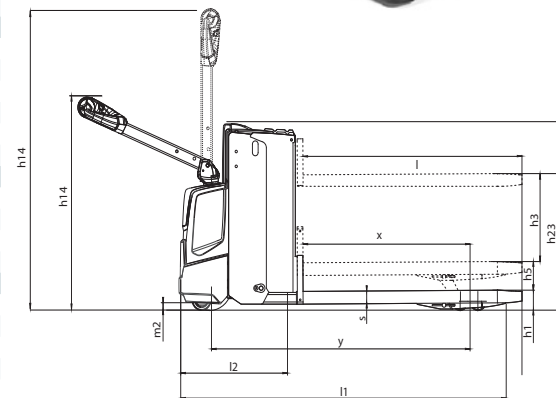
PREMIA ES

ELEKTRISCHE MEELOOPPALLETRUCK PBP20N3R

MET INKLAPBAAR PLATFORM
2.0 ton



PBP20N3E
MET HEFVORKEN
2.0 tonnes



STANDAARDUITRUSTING & OPTIES

- = Standaard
- = Optie

	PBP12N2D	PBP16N3	PBP18N3	PBP20N3	PBP20N3R	PBP20N3E
ALGEMEEN						
Microcomputer incl. urenteller en accuspanningsindicator met veiligheidsuitschakeling	●	●	●	●	●	●
Aanmelden met pincode, 99 codes	●	-	-	-	-	-
Aanmelden met pincode, 4 codes	-	●	●	●	●	●
Zijdelings geplaatste disselpomp	●	-	-	-	-	-
Geschikt voor koelcellen tot -10 °C, voorzien van assen met corrosiebescherming	●	-	-	-	-	-
Snelheidsregeling voor het heffen en proportioneel ventiel voor het neerlaten, aangestuurd door een tuimelschakelaar op de disselpomp	●	-	-	-	-	-
Elektrische aan/uit-klep voor heffen en neerlaten, bediend via de tuimelschakelaar op de disselpompkop	-	●	●	●	●	●
Initiële heffing	●	-	-	-	-	-
Li-ionaccu's	●	●	●	●	●	●
OMGEVING						
Vriescel-uitvoering, 0 °C tot -35 °C (PBP12N2D, 0 °C tot -30 °C)	●	●	●	●	●	●
Modificatie voor hete bedrijfsomgevingen, >30 °C	-	●	●	●	●	●
BEDIENINGSELEMENTEN RIJDEN EN HEFFEN						
Tiller up drive	●	●	●	●	●	●
WIELOPTIES						
Tractie- en lastwielen van polyurethaan	●	●	●	●	●	●
Tractiewiel met wrijvingsrem	●	●	●	●	●	●
Lastwielen van polyurethaan in tandemopstelling	●	●	●	●	●	●
Enkelvoudige lastwielen van polyurethaan	●	●	●	●	●	●
Aandrijfwiel dat geen strepen achterlaat	●	-	-	-	-	-
Antistatisch aangedreven wiel	●	-	-	-	-	-
OVERIGE OPTIES						
Bescherming door rubberen voet	●	-	-	-	-	-
Diselectric band	●	-	-	-	-	-
Contactslot	●	●	●	●	●	●
Capaciteit 2000 kg op breedspoor	●	-	-	-	-	-
Piëzo-zoemer in plaats van standaard claxon	●	-	-	-	-	-
Laststeunrek	●	●	●	●	●	●
Palletinloop- en -uitlooprollen	-	●	●	●	●	●
Speciale RAL-kleur	●	●	●	●	●	●
Ingebouwde lader 30 A	●	●	●	●	●	●
Zijdelingse accuwissel, alleen voor accu's van 250 Ah en 375 Ah	-	-	●	●	●	-
Accuwisselaar	-	-	●	●	●	-
Houders voor toebehoren	-	●	●	●	●	●
Werklamp	-	●	●	●	●	●
Multifunctioneel display	●	-	-	-	-	-
Accu-ontlading	●	-	-	-	-	-
Waarschuwingsgeluid bij batterijniveau	●	-	-	-	-	-
Onderhoudsalarm	●	-	-	-	-	-
Automatische afmelding	●	-	-	-	-	-
Terugschakeling naar lage snelheid na het afmelden	●	-	-	-	-	-

* De Li-ionbatterij-optie is leverbaar in geselecteerde regio's

PREMIA ES

PBP16 - 20N3(R)(E) & PBP12N2D serie

ELEKTRISCHE PALLETTRUCKS

1.2 – 2.0 ton



Aanmelden met pincode



Laststeunrek

WANNEER BETROUWBAARHEID HET BELANGRIJKST IS...



PREMIA
DE NUMMER EEN

Nummer één in betrouwbaarheid... nummer één in productiviteit... onder alle omstandigheden.

Compact, efficiënt en robuust - de PREMIA elektrische palletwagens vervullen alle behoeften.

Zoals elk product dat de naam Mitsubishi draagt, profiteren ook onze interne transportmiddelen van een lange traditie, de uitgebreide ervaringen, de enorme hulpmiddelen en de geavanceerde technologie van een van 's werelds grootste ondernemingen - Mitsubishi Heavy Industries Group.

MHI ontwikkelt ruimtevaartuigen, straalvliegtuigen, energiecentrales en nog veel meer en is gespecialiseerd in die technologieën waarin prestaties, betrouwbaarheid en superioriteit bepalen of u slaagt of faalt...

Dus als wij u kwaliteit, betrouwbaarheid en waarde voor uw geld beloven, dan zijn dat garanties, omdat wij over de mogelijkheden beschikken om ze te realiseren.

Alle modellen in ons bekoonde en brede assortiment hef- en magazijntrucks worden gebouwd volgens hoog gekwalificeerde specificaties, zodat ze voor u optimaal inzetbaar zijn. Dag in dag uit. Jaar in jaar uit. Voor welke taak dan ook. Onder welke omstandigheden dan ook.

U WERKT NOOIT ALLEEN

Als uw plaatselijke, geautoriseerde dealer zorgen wij ervoor dat uw trucks dankzij onze uitgebreide ervaring, onze technische uitmuntendheid en onze toegewijde klantenservice blijven werken.

Wij zijn uw plaatselijke experts en worden ondersteund, via efficiënte kanalen, door de volledige Mitsubishi Forklift Trucks organisatie.

Waar u zich ook bevindt, wij zijn altijd in de buurt en wij kunnen u altijd helpen.

De prestatie specificaties kunnen variëren afhankelijk van de standaard productie toleranties, de staat van het voertuig, het gebruikte type banden, de staat van de vloer of ondergrond, de toepassing waarvoor en de omstandigheden waarin de machine wordt gebruikt. De getoonde trucks kunnen voorzien zijn van opties die niet-standaard zijn. Voor specifieke prestatie vereisten en lokaal verkrijgbare configuraties kunt u contact opnemen met uw dealer.

Wij volgen een beleid van continue product verbetering. Daarom is het mogelijk dat sommige materialen, opties en specificaties worden gewijzigd zonder kennisgeving.

info@mitforklift.com

WDuSM2238 (09/22) © 2023 MLE

