

AXiA EX

SBS16-20N2(I) serie

ZITSTAPELAARS

1.6 – 2.0 ton

DE PRESTATIES VAN EEN REUS IN EEN COMPACT JASJE

De AXiA EX-zitstapelaar is een flexibele en voordelige keuze voor het stapelen en het interne transport in magazijnen, fabrieken en op elke andere locatie waar veilig en productief stapelen gevraagd wordt. Voor dergelijke taken worden veelal platformstapelaars toegepast, maar met een minimaal vereiste gangbreedte van 2,8 m (tegen 2,5 m voor de AXiA EX) en hefhoogten tot niet meer dan 5,4 m (tegen 7 m voor de AXiA EX), vraagt het niet veel verbeeldingskracht om te zien hoe een zitstapelaar veel mogelijkheden biedt om veel efficiënter gebruik te maken van de beschikbare ruimte. Veel bedrijven gebruiken reachtrucks voor stapelwerk, maar vaak zijn deze machines overgespecificeerd voor het werk dat zij moeten doen. In zulke situaties biedt de AXiA-zitstapelaar een uitstekend, voordelig alternatief.

SPECIFICATIES

SBS16N2
SBS16N2I
SBS20N2
SBS20N2I

**WANNEER
BETROUWBAARHEID
HET BELANGRIJKST IS...**

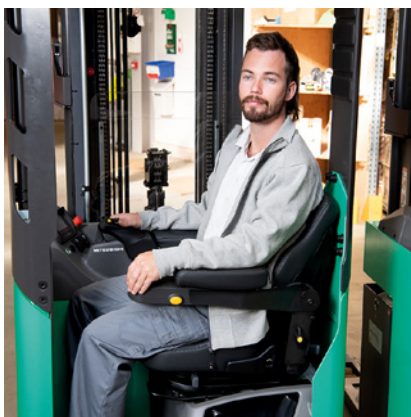


AXiA EX

SBS16-20N2(I) serie

ZITSTAPELAARS

1.6 – 2.0 ton



REMMEN

- **Zeer efficiënt regeneratief afremmen**
Dit zorgt voor een effectievere controle en minder remslijtage.

RIJDEN

- **Krachtige AC-aandrijfmotor**
Hoog koppel voor meer efficiëntie. Het ontbreken van koolstofborstels betekent geringere onderhoudsbehoeften.
- **Intelligent Cornering System**
De intelligente regeling in bochten detecteert de hoek van een bocht en past automatisch de snelheid aan voor maximale stabiliteit en een nauwkeurig, positief stuurgedrag.
- **Automatische snelheidsverlaging**
De rijnsnelheid wordt automatisch beperkt wanneer de vorken hoger zijn dan 1,7 m om boven die hoogte een hogere capaciteit mogelijk te maken.
- **Hoge rijnsnelheden**
Verhoogde productiviteit met een optionele topsnelheid tot 12 km/h (last tegenovergesteld aan de rijrichting).

ELEKTRISCHE-EN BESTURINGSSYSTEMEN

- **Ingebouwde Li-ion accu**
Snel en tijdig opladen maakt extra accu's overbodig en maakt 24/7 gebruik mogelijk. (alleen junior chassis)

Gemakkelijk opladen

Dankzij de extra accu-contactbus aan de buitenzijde van de truck, kan de accu eenvoudig worden opgeladen, zonder dat hiervoor de inwendige accustekker hoeft te worden losgekoppeld (lood-zuuraccu's).

Hefstelsysteem met combiregelaar

Vingertopbediening voor snelheidsgeremd heffen en proportioneel ventiel voor dalen.

Verbeterd stabiliteitssysteem (ESS)

Her vierpuntschassis biedt maximale stabiliteit, de rijnsnelheid wordt automatisch gereduceerd wanneer de lepels hoger dan 1,7 m worden geheven en de acceleratie wordt gereduceerd bij stuurhoeken van meer dan 45 graden.

VORKEN EN MAST

Taps toelopende en gehoekte vorkpunten

Toegang tot pallets is gemakkelijker, sneller en veiliger.

Level Assistance System

Detecteert automatisch de bediening van de bestuurder en stopt automatisch wanneer de vorken exact op het juiste niveau zijn. (Optie)

Laserpositioneringsgids

Door de rode laser uit te lijnen met de stellingmarkering kan de bestuurder er snel voor zorgen dat de vorken centraal staan ten opzichte van de gewenste positie. (optie)

Initiële heffing

Kan worden gebruikt als dubbele pallettruck. (Uitsluitend als optie op (i) modellen)

FRAME EN CHASSIS

Robuust chassis

Gebouwd voor intensief gebruik, met grote inherente sterkte en hoge restcapaciteiten. Ontworpen om de bestuurder binnenin te omsluiten voor extra veiligheid.

Sterke accuvergrendeling

Eenvoudig en veilig. Het accuslot kan alleen worden ontgrendeld als de accuconnector is losgekoppeld. De accuconnector kan alleen opnieuw worden aangesloten als de accu is vergrendeld.

Uitstekende bodenvrijheid

Eenvoudig en veilig hanteren op laadperrons en opritten.

Rapid Access functies

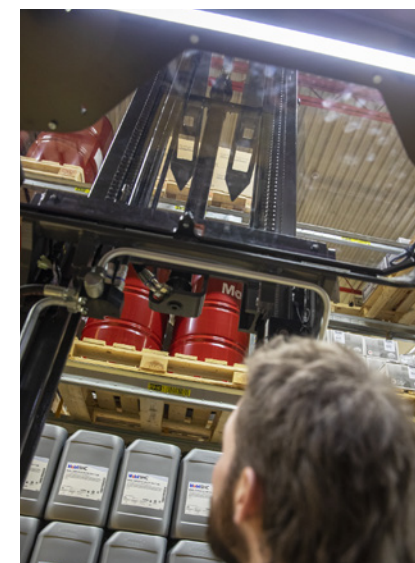
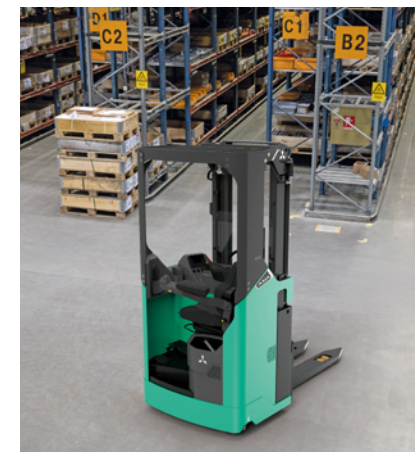
Hiermee zijn alle ruimtes snel en eenvoudig toegankelijk voor controles en onderhoud.

Waterdichte bedrading en stekkers

Gesloten compartiment voorkomt systeemstoring en corrosie door water en stof.

Beschermingspijlers bovenaan

Bescherming voor de bestuurder en toch uitstekend zicht



Bezoek onze website
voor meer informatie
over AXiA EX:



mft2.eu/axiaexsbs-du

AXiA EX

SBS16-20N2(I) serie

ZITSTAPELAARS

1.6 – 2.0 ton



HYDRAULIEK

- **Soepel, snel heffen en dalen**
Hoge mate van controle en productiviteit. Laag geluidsniveau betekent minder vermoeidheid voor de chauffeur tijdens lange diensten.
- **Mast demping**
Zachte en naadloze overgang in de masttrappen zorgt voor weinig geluid en trillingen bij heffen of dalen.

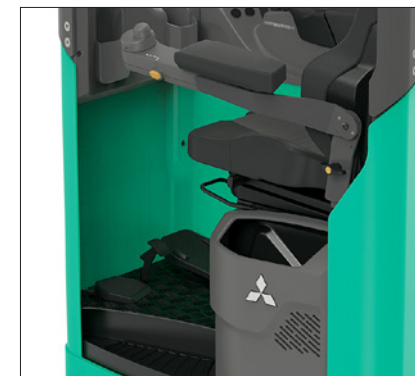
BESTUURDERS CABINE EN BEDIENINGSELEMENTEN

- **Comfortabele stoel**
Afstelbaar, zodat bestuurders hun ideale werkhouding kunnen instellen en minder snel vermoeid raken tijdens lange diensten.
- **Volop opbergruimte**
Opbergruimte voor essentiële benodigdheden aan boord. Klembord, mobiele telefoon, bidon en pen allemaal binnen handbereik.
- **Zeer lage instaphoogte**
Dankzij de eenvoudige in-/uitstap zijn bestuurders productiever tijdens hun werkuren.
- **Rijrichtingschakelaar op hendel**
Als alternatief voor bestuurders die een voorkeur hebben voor handbediening in plaats van de rijrichtingkeuze met een voetpedaal. Standaard met aanpassing voor vriesruimten of met 360-gradenbesturing. (Optie)
- **Temperatuurgestuurde ventilatoren**
Lage geluidsontwikkeling voor een comfortabeler werkomgeving.

- **Instelbare vloerhoogte**
Werkpositie met meer uitgebreide instelmogelijkheden om aan te sluiten op de lichaamsbouw van verschillende bestuurders.

STUURINRICHTING

- **Mini-stuurwiel met zwevende armsteun**
Volledig ergonomisch instelbaar. Dit unieke ontwerp maakt het de bestuurder mogelijk een meer ontspannen en natuurlijke rijhouding aan te nemen. Hierdoor worden armen en schouders ontlast, wat het gevaar van RSI-klachten reduceert.
- **360-graden sturen**
De bestuurder kan de truck continu in beweging houden waardoor in elke bocht seconden worden bespaart. (Optie)
- **Dynamische stuurbekrachting**
Soepele, nauwkeurige controle met minimale inspanning zorgt voor maximaal comfort en stabiliteit op topsnelheid.



Bezoek onze website voor meer informatie over AXiA EX:





AXIA EX OPTIONELE LI-ION-BATTERIJSYSTEMEN

BOUW JE HEFTRUCK REIK TOT NIEUWE HOOGTEN



Beproefd en goedbevonden in het veld, waren lood-zuurbatterijen vele jaren de vertrouwde keuze voor bedrijven die werken met elektrisch aangedreven heftrucks. Maar de lange oplaadduur, de hoge onderhoudseisen, de noodzaak van reservebatterijen en het hoge risico van ondeskundig gebruik, maakten van het dagelijkse gebruik een flinke uitdaging.

Gelukkig is er nu een nieuw batterijsysteem op de markt: de Li-ion van Mitsubishi Forklift Trucks.

Ons krachtige Li-ion-batterijsysteem is tot 30 procent efficiënter dan z'n loodconcurrent en ontworpen om aan de eisen van uw bedrijf te voldoen — waaronder meerploegendiensten (24/7) — zonder dat er reservebatterijen nodig zijn. Daarnaast is het systeem nagenoeg storingsvrij dankzij zijn ontwerp dat bijzonder onderhoudsarm is en schade aan de cellen voorkomt.

- **Geen uitstoot van gassen**
Geen ventilatie nodig.



De Li-ionbatterij-optie is leverbaar in geselecteerde regio's

Als gevolg van continue verbetering kunnen deze specificaties wijzigen.

- **Uitzonderlijk hoge batterij- en laadapparaatefficiëntie**
De geavanceerde technologie levert tot 30% hogere energie-efficiëntie dan lood-zuurbatterijen.
- **Onderhoudsvrij ontwerp**
Dagelijkse inspecties en het bijvullen van water zijn niet meer nodig. Hierdoor wordt het gevaar verlaagd dat gebruikers cellen beschadigen, wat de levensduur zou verkorten. Eenmaal per week moet de batterij volledig worden opgeladen, om de celbalancerings te activeren.
- **Geen reservebatterijen meer nodig, evenmin als afgescheiden oplaadruimten**
Bij toepassing in meerploegendiensten bespaart u zowel ruimte als kosten, voor een maximale winstgevendheid.
- **Snellaadcapaciteiten**
Uw accu heeft slechts 15 minuten nodig om uw heftruck weer een aantal uren te laten rijden. Het duurt slechts 1 tot 2 uur om een lege accu volledig op te laden.

De schone Li-ionbatterijen zijn perfect geschikt voor omgevingen waarin hoge eisen worden gesteld, zoals in de voedingsmiddelen- of verpakkingindustrie.



- **Hogere aanhoudende spanning**
Dit zorgt voor constantere hef- en rijprestaties — wat vooral aan het einde van een dienst merkbaar wordt.
- **Meervoudige veiligheidsfuncties**
Omvat circuitbeveiliging, beveiliging tegen diepontlading en overlading en bewaking van afzonderlijke celtemperaturen en spanning.
- **Prestaties tijdens het werk en bewaking**
Het geïntegreerde bewakingssysteem is voorzien van een eenvoudig afleesbaar display.
- **Brede keuze aan batterij- en laadapparaatcapaciteiten**
De meest geschikte voeding kan worden afgestemd op de exacte behoeften van een specifieke toepassing.



Volledig geïntegreerde Li-ionbatterij

Is voorzien van een geavanceerde CAN-buscommunicatie en een automatische AAN/UIT-synchronisatie tussen batterij en heftruck. Laadniveau, meldingen en alarmen zijn in het display van de heftruck geïntegreerd, zodat de bestuurder verzekerd is van een duidelijk en gemakkelijk overzicht.

Bezoek onze website voor meer informatie over Li-ion



mft2.eu/ion-du

VDI - PRESTATIES & AFMETINGEN

KENMERKEN				Mitsubishi Forklift Trucks	Mitsubishi Forklift Trucks
1.1	Fabrikant naam			Mitsubishi Forklift Trucks	Mitsubishi Forklift Trucks
1.2	Model type aanduiding			SBS16N2	SBS20N2
1.3	Aandrijving			Elektrisch	Elektrisch
1.4	Besturing			zit	zit
1.5	Hefcapaciteit nominaal vermogen	Q	kg	1600	2000
1.6	Lastzwaartepunt	c	mm	600	600
1.8	Voor kant vorkenbord tot hart lastwielen (met de vorken beneden)	x	mm	800	800
1.9	Wielbasis	y	mm	1616 ¹⁾	1665 ¹⁾
GEWICHT					
2.1b	Gewicht heftruck zonder last & met max. batterijgewicht		kg	1866	2127
2.2	Asbelasting met nominale last & max. batterijgewicht, aandrijfszijde/lastzijde		kg	1466 / 2000	1690 / 2438
2.3	Asbelasting zonder last & met max. batterijgewicht, aandrijfszijde/lastzijde		kg	1306 / 560	1490 / 638
WIELEN, AANDRIJVING EN TRANSMISSIE					
3.1	Banden: PT=Power Thane, Vul=Vulkollan, P=Polyurethaan, N=Nylon, R=Rubber aandrijfszijde/lastzijde			Vul / Vul	Vul / Vul
3.2	Afmetingen banden, aandrijfszijde		mm	250 x 105	250 x 105
3.3	Afmetingen banden, lastzijde	ø	mm	85 x 70	85 x 70
3.4	Afmetingen zwenkwielen (diameter x breedte)		mm	150 x 55	150 x 55
3.5	Aantal wielen, lastzijde / aandrijfszijde (x = aangedreven)			1 x + 2 / 4	1 x + 2 / 4
3.6	Spoorbreedte (hart op hart), aandrijfszijde	b10	mm	706	706
3.7	Spoorbreedte (hart op hart), lastzijde	b11	mm	402	392
AFMETINGEN					
4.2a	Hoogte met ingeschoven mast	h1	mm	Zie tabel	Zie tabel
4.2b	Hoogte met ingeschoven mast	h1	mm	Zie tabel	Zie tabel
4.3	Standaard vrije heffing (zie tabellen)	h2	mm	Zie tabel	Zie tabel
4.4	Standaard hefhoogte (zie tabellen)	h3	mm	Zie tabel	Zie tabel
4.5	Uitgeschoven masthoogte	h4	mm	Zie tabel	Zie tabel
4.6	Initiële hefhoogte	h5	mm	-	-
4.7	Hoogte tot bovenkant beschermrek	h6	mm	2110	2110
4.8	Zit- of stahoogte	h7	mm	966	966
4.10	Hoogte van de wielarmen	h8	mm	80	83
4.15	Hoogte vorken, volledig neergelaten	h13	mm	87	90
4.19	Totale lengte	l1	mm	2189 ¹⁾	2238 ¹⁾
4.20	Lengte tot vorkenbord	l2	mm	1019 ¹⁾	1068 ¹⁾
4.21	Totale breedte	b1/b2	mm	1010	1010
4.22	Afmetingen vork (lengte x breedte x dikte)	s/e/l	mm	70 / 180 / 1170	70 / 195 / 1170
4.25	Breedte over de vorken (min./max.)	b5	mm	570	570
4.32	Bodemvrijheid, midden wielbasis (vorken omlaag)	m2	mm	25	23
4.34a	Gangpadbreedte bij pallet 800 x 1200 mm overlans	Ast	mm	2584 ²⁾	2632 ²⁾
4.34b	Gangpadbreedte bij pallet 800 x 1200 mm overlans	Ast3	mm	2419	2466
4.35	Draaicirkel	Wa	mm	1819 ²⁾	1866 ²⁾
UITVOERING					
5.1	Rijsnelheid, beladen/onbeladen		km/h	10 / 10	9 / 9
5.2	Hefsnelheid, beladen/onbeladen		m/s	0.16 / 0.32	0.12 / 0.22
5.3	Daalsnelheid, beladen/onbeladen		m/s	0.44 / 0.41	0.33 / 0.30
5.8	Maximum helling, beladen/onbeladen		%	6.7 / 6.7	5.9 / 5.9
5.10	Bedrijfsrem (mechanisch / hydraulisch / elektrisch / pneumatisch)			Elektrisch	Elektrisch
ELEKTROMOTOREN					
6.1	Rijmotor vermogen (60 min.)		kW	2.7	2.7
6.2	Pompmotor vermogen (15% werkcyclus)		kW	4.0	4.0
6.4	Batterijvoltage/-vermogen bij 5-urige ontlading		V/Ah	24 / 375 - 775	24 / 375 - 775
6.5	Batterij, gewicht		kg	305 - 620	305 - 620
DIVERSEN					
8.1	Type rijbesturing			AC	AC

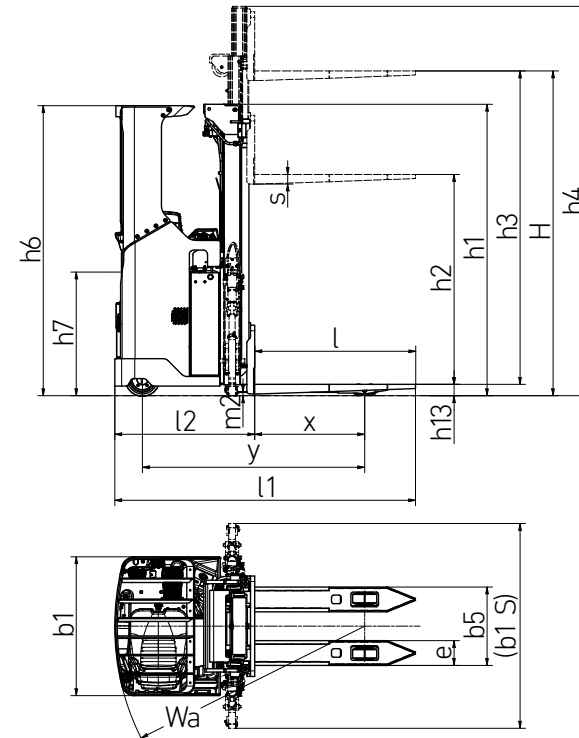
1) Bij SN/BC775 voeg 104 mm toe

2) Dimensies variëren per batterij en mast type. Zie tabel pagina 7.

AXIA EX

SBS16-20N2 serie ZITSTAPELAARS

1.6 – 2.0 ton



Ast = Gangpadbreedte met lading
Ast3 = Gangpadbreedte (b12 < 1000 mm)
Ast = $Wa + \sqrt{(l6 - x)^2 + (b12 / 2)^2} + a$
Ast3 = $Wa + l6 - x + a$

Wa = Draaistraal
l6 = Lengte pallet
x = Voor kant vorkenbord tot hart lastwielen
b12 = Breedte pallet
a = Veiligheidsmarge = 2 x 100 mm

VDI - PRESTATIES & AFMETINGEN

KENMERKEN				Mitsubishi Forklift Trucks	Mitsubishi Forklift Trucks
1.1	Fabrikant naam			SBS16N2I	SBS20N2I
1.2	Model type aanduiding			Elektrisch	Elektrisch
1.3	Aandrijving			zit	zit
1.4	Besturing			1600	2000
1.5	Hefcapaciteit nominaal vermogen	Q	kg	600	600
1.6	Lastzwaartepunt	c	mm	800	800
1.8	Voor kant vorkenbord tot hart lastwielen (met de vorken beneden)	x	mm	1661 ¹⁾	1720 ¹⁾
1.9	Wielbasis	y	mm		
GEWICHT					
2.1b	Gewicht heftruck zonder last & met max. batterijgewicht		kg	2015	2294
2.2	Asbelasting met nominale last & max. batterijgewicht, aandrijfszijde/lastzijde		kg	1571 / 2045	1806 / 2488
2.3	Asbelasting zonder last & met max. batterijgewicht, aandrijfszijde/lastzijde		kg	1411 / 605	1606 / 688
WIELEN, AANDRIJVING EN TRANSMISSIE					
3.1	Banden: PT=Power Thane, Vul=Vulkollan, P=Polyurethaan, N=Nylon, R=Rubber aandrijfszijde/lastzijde			Vul / Vul	Vul / Vul
3.2	Afmetingen banden, aandrijfszijde		mm	250 x 105	250 x 105
3.3	Afmetingen banden, lastzijde	ø	mm	85 x 70	85 x 70
3.4	Afmetingen zwenkwielen (diameter x breedte)		mm	150 x 55	150 x 55
3.5	Aantal wielen, lastzijde / aandrijfszijde (x = aangedreven)			1 x + 2 / 4	1 x + 2 / 4
3.6	Spoorbreedte (hart op hart), aandrijfszijde	b10	mm	706	706
3.7	Spoorbreedte (hart op hart), lastzijde	b11	mm	402	392
AFMETINGEN					
4.2a	Hoogte met ingeschoven mast	h1	mm	Zie tabel	Zie tabel
4.2b	Hoogte met ingeschoven mast	h1	mm	Zie tabel	Zie tabel
4.3	Standaard vrije heffing (zie tabellen)	h2	mm	Zie tabel	Zie tabel
4.4	Standaard hefhoogte (zie tabellen)	h3	mm	Zie tabel	Zie tabel
4.5	Uitgeschoven masthoogte	h4	mm	Zie tabel	Zie tabel
4.6	Initiële hefhoogte	h5	mm	110	110
4.7	Hoogte tot bovenkant beschermrek	h6	mm	2110	2110
4.8	Zit- of stahoogte	h7	mm	966	966
4.10	Hoogte van de wielarmen	h8	mm	87	87
4.15	Hoogte vorken, volledig neergelaten	h13	mm	93	93
4.19	Totale lengte	l1	mm	2233 ¹⁾	2293 ¹⁾
4.20	Lengte tot vorkenbord	l2	mm	1063 ¹⁾	1123 ¹⁾
4.21	Totale breedte	b1/b2	mm	1010	1010
4.22	Afmetingen vork (lengte x breedte x dikte)	s/e/l	mm	70 / 180 / 1170	70 / 195 / 1170
4.25	Breedte over de vorken (min./max.)	b5	mm	570	570
4.32	Bodemvrijheid, midden wielbasis (vorken omlaag)	m2	mm	20	20
4.34a	Gangpadbreedte bij pallet 800 x 1200 mm overlangs	Ast	mm	2627 ²⁾	2685 ²⁾
4.34b	Gangpadbreedte bij pallet 800 x 1200 mm overlangs	Ast3	mm	2461	2520
4.35	Draaicirkel	Wa	mm	1861 ²⁾	1920 ²⁾
UITVOERING					
5.1	Rijsnelheid, beladen/onbeladen		km/h	9 / 9	9 / 9
5.2	Hefsnelheid, beladen/onbeladen		m/s	0.16 / 0.32	0.12 / 0.22
5.3	Daalsnelheid, beladen/onbeladen		m/s	0.44 / 0.41	0.33 / 0.30
5.8	Maximum helling, beladen/onbeladen		%	26.6 / 26.6	25.6 / 25.6
5.10	Bedrijfsrem (mechanisch / hydraulisch / elektrisch / pneumatisch)			Elektrisch	Elektrisch
ELEKTROMOTOREN					
6.1	Rijmotor vermogen (60 min.)		kW	2.7	2.7
6.2	Pompmotor vermogen (15% werkcyclus)		kW	4.0	4.0
6.4	Batterijvoltage/-vermogen bij 5-urige ontlading		V/Ah	24 / 375 - 775	24 / 375 - 775
6.5	Batterij, gewicht		kg	305 - 620	305 - 620
DIVERSEN					
8.1	Type rijbesturing			AC	AC

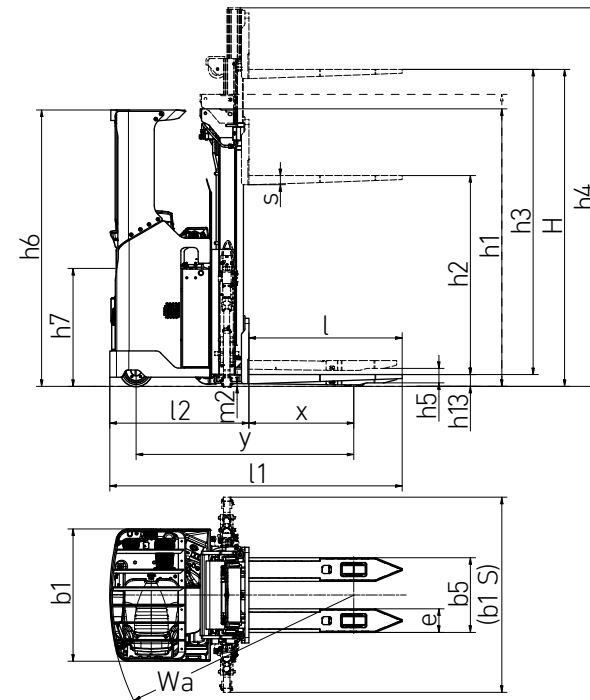
1) Bij SN/BC775 voeg 104 mm toe

2) Dimensies variëren per batterij en mast type. Zie tabel pagina 7.

AXIA EX

SBS16-20N2I serie ZITSTAPELAARS MODELLEN MET INITIËLE HEFFING

1.6 – 2.0 ton



Ast = Gangpadbreedte met lading
Ast3 = Gangpadbreedte (b12 < 1000 mm)
Ast = Wa + √((l6 - x)² + (b12 / 2)²) + a
Ast3 = Wa + l6 - x + a

Wa = Draaistraal
l6 = Lengte pallet
x = Voor kant vorkenbord tot hart lastwielen
b12 = Breedte pallet
a = Veiligheidsmarge = 2 x 100 mm

MAST OPTIES EN CAPACITEITEN

AXIA EX ZITSTAPELAARS

SBS16-20N2

MAST TYPE	h3+h13 mm	h1 mm	h4 mm	h2+h13 mm
SBS16N2 / SBS20N2				
DEV	3600	2350	4105	1847
	4200	2650	4705	2147
	4500	2800	5005	2297
TREV	4800	2150	5332	1667
	5400	2350	5932	1867
	5700	2450	6232	1967
	6300	2650	6832	2167
	7000	2883	7532	2400

SBS16-20N2I

MAST TYPE	h3+h13 mm	h1 mm	h4 mm	h2+h13 mm
SBS16N2I / SBS20N2I				
DEV	3600	2355	4112	1853
	4200	2655	4712	2153
	4500	2805	5012	2303
TREV	4800	2155	5339	1673
	5400	2355	5939	1873
	5700	2455	6239	1973
	6300	2655	6839	2173
	7000	2888	7539	2406

DEV = Tweedelige mast met volledige vrije heffing
 TREV = Driedelige mast met volledige vrije heffing
 h3+h13 = Hefhoogte
 h1 = Hoogte met ingeschoven mast
 h4 = Hoogte met uitgeschoven mast
 h2+h13 = Vrije heffing

AST dimensies, VDI2198 (4.34a)				
BASISCAPACITEIT, kg	1600		2000	
CHASSIS / BATTERIJDRAGER	Junior / BC 465	Senior / BC 775	Junior / BC 465	Senior / BC 775
STANDAARD MODEL	2584	2688	2632	2736
MODEL INITIËLE HEFFING	2627	2731	2685	2789

AST dimensies, Ast3 (4.34b)				
BASISCAPACITEIT, kg	1600		2000	
CHASSIS / BATTERIJDRAGER	Junior / BC 465	Senior / BC 775	Junior / BC 465	Senior / BC 775
STANDAARD MODEL	2419	2523	2466	2570
MODEL INITIËLE HEFFING	2461	2565	2520	2624

STANDAARDUITRUSTING & OPTIES

AXIA EX

SBS16-20N2(I) serie ZITSTAPELAARS

1.6 – 2.0 ton

● = Standaard

● = Optie

	SBS16N2	SBS16N2I	SBS20N2	SBS20N2I
ALGEMEEN				
Standaard display incl. bedrijfsurenmeter en accu-indicator	●	●	●	●
Toegang met contactsleutel	●	●	●	●
Elektrische stuurbevestiging	●	●	●	●
Toerentalgeregelde hefmotor en proportioneel ventiel om te laten zakken	●	●	●	●
Tandemlaadwielen van Vulkollan	●	●	●	●
Beschermkap	●	●	●	●
Afstelbare armsteun, rechts	●	●	●	●
Afstelbaar stuurwiel, alle richtingen	●	●	●	●
Opbergruimte onder armsteun en aan linkerzijde van de stoel	●	●	●	●
Volledig ergonomisch afstelbare stoel	●	●	●	●
Accurollen, kunststof (stalen rollen met lagers op zwaardere modellen)	●	●	●	●
Initiële heffing	-	●	-	●
Koelcelversie, tot -10 °C	●	●	●	●
AANDRIJVING				
Li-ionaccu*	●	●	●	●
Loodaccu	●	●	●	●
OMGEVING				
Vriescel-uitvoering, 0 °C tot -30 °C	●	●	●	●
BEDIENINGSELEMENTEN RIJDEN EN HEFFEN				
Mini-stuurwiel met zwevende armsteun	●	●	●	●
Midi-stuurwiel	●	●	●	●
Vingertopbediening voor heffen/neerlaten	●	●	●	●
Handvrije rijrichtingkeuze	●	●	●	●
Handbediende rijrichtingkeuze	●	●	●	●
WIELOPTIES				
Vulkollan	●	●	●	●
Tractothan	●	●	●	●
Super grip	●	●	●	●
OVERIGE OPTIES				
Zijstabilisatoren	●	●	●	●
Elektrisch instelbare vloerhoogte, 70 mm	●	●	●	●
360-graden besturing	●	●	●	●
Multifunctioneel display incl. batterijcapaciteitsmeter en bedrijfsurenteller, aanmelden met pincode (100 codes) en pictogrammen	●	●	●	●
Krachtig hydraulisch pompsysteem van 8,0 kW, AC	●	●	●	●
Laststeunrek	●	●	●	●
Sleutelschakelaar ingang (in combinatie met multifunctioneel display)	●	●	●	●
Laserpositioneringsgids	●	●	●	●
Lastgewichtsindicator	●	●	●	●
Hefhoogte-indicator	●	●	●	●
Level Assistance System (LAS)	●	●	●	●
ProVision-panoramadak	●	●	●	●
12-volts DC-aansluiting	●	●	●	●
USB-aansluiting 5 V	●	●	●	●
Houders voor toebehoren	●	●	●	●
Schrijfblad incl. RAM C-houder	●	●	●	●
Apparatuurhouder RAM-systeem formaat C	●	●	●	●
Apparaathouder, RAM-systeem, formaat C, 2 stuks	●	●	●	●
Apparaathouder, RAM, formaat D	●	●	●	●
Led-werklichten	●	●	●	●
Vloerspot, rood of blauw	●	●	●	●
Verhoogde rij snelheid, 12 km/h met bestuurderscabine in rijrichting	●	-	●	-
Speciale RAL-kleur	●	●	●	●

* De Li-ionbatterij-optie is leverbaar in geselecteerde regio's



Standaard display



Opbergruimte onder armleuning



Initiële heffing

WANNEER BETROUWBAARHEID HET BELANGRIJKST IS...



AXiA
DE ALLESKUNNER

Met een naam die zijn manoeuvreervermogen aanduidt, combineert AXiA bekroonde ergonomische aspecten met hoge prestaties en onderhoudsarme eigenschappen, waardoor hij een complete oplossing vormt voor warehouse-ondersteuning.

Door zijn efficiënte, veelzijdige en duurzame eigenschappen is AXiA de perfecte keuze voor elke werkplek.

Zoals elk product dat de naam Mitsubishi draagt, profiteren ook onze interne transportmiddelen van een lange traditie, de uitgebreide ervaringen, de enorme hulpmiddelen en de geavanceerde technologie van een van 's werelds grootste ondernemingen - Mitsubishi Heavy Industries Group.

MHI ontwikkelt ruimtevaartuigen, straalvliegtuigen, energiecentrales en nog veel meer en is gespecialiseerd in die technologieën waarin prestaties, betrouwbaarheid en superioriteit bepalen of u slaagt of faalt...

Dus als wij u kwaliteit, betrouwbaarheid en waarde voor uw geld beloven, dan zijn dat garanties, omdat wij over de mogelijkheden beschikken om ze te realiseren.

Alle modellen in ons bekronde en brede assortiment hef- en magazijntrucks worden gebouwd volgens hoog gekwalificeerde specificaties, zodat ze voor u optimaal inzetbaar zijn. Dag in dag uit. Jaar in jaar uit. Voor welke taak dan ook. Onder welke omstandigheden dan ook.

U WERKT NOOIT ALLEEN

Als uw plaatselijke, geautoriseerde dealer zorgen wij ervoor dat uw trucks dankzij onze uitgebreide ervaring, onze technische uitmuntendheid en onze toegewijde klantenservice blijven werken.

Wij zijn uw plaatselijke experts en worden ondersteund, via efficiënte kanalen, door de volledige Mitsubishi Forklift Trucks organisatie.

Waar u zich ook bevindt, wij zijn altijd in de buurt en wij kunnen u altijd helpen.

De prestatie specificaties kunnen variëren afhankelijk van de standaard productie toleranties, de staat van het voertuig, het gebruikte type banden, de staat van de vloer of ondergrond, de toepassing waarvoor en de omstandigheden waarin de machine wordt gebruikt. De getoonde trucks kunnen voorzien zijn van opties die niet-standaard zijn. Voor specifieke prestatie vereisten en lokaal verkrijgbare configuraties kunt u contact opnemen met uw dealer. Wij volgen een beleid van continue product verbetering. Daarom is het mogelijk dat sommige materialen, opties en specificaties worden gewijzigd zonder kennisgeving.

info@mitforklift.com

WDuSM2235 (10/22) © 2023 MLE

